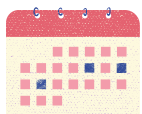


PROGRAMMA

CRI DAYS

160

Croce Rossa Italiana



SABATO 25 MAGGIO

Dalle 15:00 alle 18:30

ATTIVITÀ DI CROCE ROSSA

- Super 112 Quark
- Ospedale dei Pupazzi
- Malattie Sessualmente Trasmissibili

dalle 15:00 a chiusura

ORIENTEERING

Trova gli indizi disseminati nel parco.

Iscriviti sul sito

www.cripaderno.it/eventi

dalle 16:00

Marvel Avengers Team Italia

Gioca insieme a loro, risolvendo enigmi e trovando le differenze. I più piccoli potranno anche realizzare le loro opere d'arte a tema super-eroi!

dalle 15:00 a chiusura

G.O.R.

Il G.O.R. ti aspetta, per la prima volta ai CRI Days con una straordinaria iniziativa: la Camera del Fumo!

dalle 16:00 alle 18:00

TAYLOR SWIFT ITALIA

Crea i tuoi friendship bracelets per i concerti di Taylor Swift!

Iscriviti sul sito

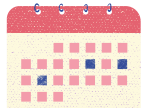
www.cripaderno.it/eventi e porta il tuo kit per i braccialetti.

dalle 17:30

ESIBIZIONE della Scuola Starlight Danza & Wellness di Limbiate

dalle 21:00 alle 23:45

ESIBIZIONE BAND SUPERGHOST



DOMENICA 26 MAGGIO

Dalle 9:00 alle 17:30

ATTIVITÀ DI CROCE ROSSA

- Super 112 Quark
- Ospedale dei Pupazzi
- Malattie Sessualmente Trasmissibili

dalle 9:00 alle 18:00

ORIENTEERING

Trova gli indizi disseminati nel parco.

Iscriviti sul sito

www.cripaderno.it/eventi

dalle 9:00 alle 10:30

YOGA ESSENCE ACCADEMY

Porta con te un tappetino da yoga e preparati per una sessione mattutina.

dalle 9:00 alle 11:00

TEAM ELITè KRAV MAGA

Una lezione dimostrativa di Krav Maga del Team Elite ti aspetta i CRI Days.

dalle 10:00 alle 11:30

Krow-9 Camp Scuola Cinofila Asd-Aps

Non perdere il corso di rianimazione dedicato ai nostri amici a quattro zampe

dalle 10:00 alle 11:30

Scopri un nuovo percorso di passeggiata in compagnia del CAI di Paderno Dugnano e seguili in un nuovo percorso urbano.

dalle 09:00 alle 17:30

G.O.R.

Il G.O.R. ti aspetta con la Camera del Fumo e l'antincendio.

dalle 12:00

ESIBIZIONE BAND RED AND BLACK

dalle 18:00

ESIBIZIONE BAND FREE REPUBLIC OF ROCKVILLE

Durante tutto il week-end non perdere la **pesca di beneficenza**, i **giochi di legno**, il cibo del nostro **FOOD 'N CRI** e i prodotti dell'**emergency shop**.