

Caro Amico/a e cari genitori,

Fondazione Nord Milano ci riconosce un contributo che ha l'importanza di sostenere bambini e adolescenti.

Se potessi aiutarci attraverso una donazione, potremmo avere in dote il contributo di Fondazione Nord Milano (12.000 €) e soprattutto permetteremmo a Carlo, Elia e Benedetta di essere supportati nei loro momenti di difficoltà e fragilità nonostante le grosse criticità del momento per il COVID.

La donazione permetterà loro di essere supportati con interventi di ippoterapia e cura degli animali presso la *cascina Donimpronta* ed il *Centro Ippico La Camilla*.

FAI UNA DONAZIONE!

CON UN BONIFICO INTESTATO A FONDAZIONE NORD MILANO

BANCA DI CREDITO COOPERATIVO DI MILANO

IBAN: IT43 H084 5320 7060 0000 0023 565

CREDITO VALTELLINESE

IBAN: IT34 S052 1620 7010 0000 0002 372

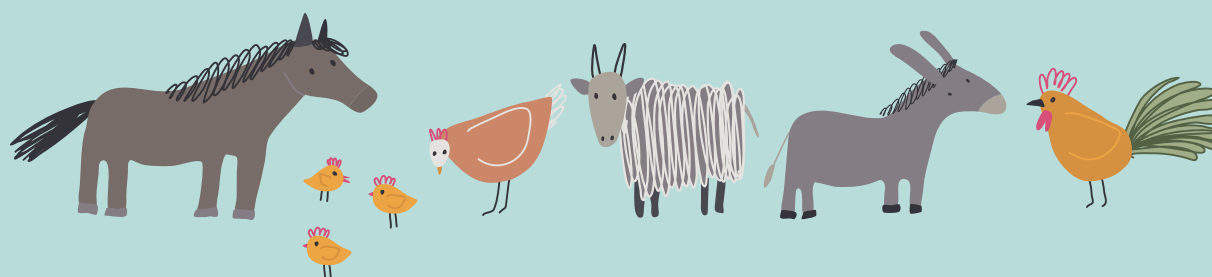
INTESA SAN PAOLO SPA

IBAN: IT44 U030 6909 6061 0000 0001 668



CAUSALE:

*Progetto "1+1=3 attività espressive e di sostegno per bambini e adolescenti"
bando 2020.2 Non uno di meno*



**Grazie perché attraverso il tuo dono
collaborerai anche alla buona riuscita del progetto.**

INFO / Coop Pettiroso - tel 02.99041285 / pettiroso@associazionealberio.it
